



Regras e Estrutura de Web Service ÁGILIBlue NFS-e

Atualizado com
Reforma Tributária de Consumo
e
Sistema Nacional da NFS-e

ÁGILI SOFTWARE BRASIL

Dezembro - 2025

SUMÁRIO

Introdução	3
Serviços disponibilizados:	3
Definições	4
Nota Fiscal de Serviços Eletrônica – NFS-e	4
Recibo Provisório de Serviço – RPS	4
Definições dos serviços	4
Recebimento de lotes de RPS para processamento (modo assíncrono)	5
Consulta de lotes de RPS previamente enviados	5
Geração de nota fiscal de serviço eletrônica (NFS-e - baseada ou não em RPS)	5
Cancelamento de nota fiscal de serviço eletrônica (NFS-e)	6
Substituição de nota fiscal de serviço eletrônica (NFS-e)	6
Consulta nota fiscal de serviço eletrônica (NFS-e) por faixa de numeração	6
Consulta nota fiscal de serviço eletrônica (NFS-e) por número de RPS	6
Consulta requerimento de cancelamento de NFS-e	7
Padrões técnicos	7
Tecnologia	7
Autenticação e Segurança	8
Serviços Síncronos e Assíncronos	8
Documentos bases necessários para integração	9
Definição de estrutura dos arquivos xml	9
Tipos Simples	9
Tipos Complexos	19
Tipos complexos de tráfego	37
Tráfego para recebimento de lote de RPS para processamento	37
Tráfego para geração de NFSE (pode ou não utilizar RPS)	38
Tráfego cancelamento de NFSE	39
Tráfego para substituição de NFS-e	40
Tráfego para consulta de lote de RPS	40
Tráfego para consulta de NFS-e por RPS	41
Tráfego para consulta de NFS-e por faixa	42
Tráfego de requerimento de cancelamento de NFS-e	43

INTRODUÇÃO

O **ÁGILIBlue NFS-e** é um módulo do sistema ÁGILIBlue desenvolvido para atender prefeituras e demais unidades gestoras municipais no gerenciamento completo da emissão de **NFS-e (Nota Fiscal de Serviço Eletrônica)** e do recolhimento de **ISSQN**. O ambiente web do sistema permite a interação integrada entre a administração pública municipal e os prestadores de serviço.

Muitos prestadores já utilizam sistemas próprios para gestão de seus processos internos e, por isso, necessitam de uma forma de integração direta com o ÁGILIBlue NFS-e. Essa integração possibilita que o prestador utilize o **seu próprio software** para emitir NFS-e, sem depender da interface web do sistema municipal.

A comunicação ocorre por meio de um **Web Service REST**, no qual o prestador envia requisições contendo estruturas XML conforme os padrões definidos pela prefeitura. O serviço processa a solicitação, executa validações e retorna a resposta também em XML, garantindo uma integração segura, padronizada e automatizada.

SERVIÇOS DISPONIBILIZADOS:

Os seguintes serviços são disponibilizados pelo ÁGILIBlue NFS-e através do WebService:

- Geração de nota fiscal de serviço eletrônica (NFS-e - baseada em RPS ou não).
- Recebimento de lotes de RPS para processamento (o recebimento do lote é síncrono, porém, o processamento é assíncrono).
 - Após o recebimento do lote de RPS, ele será processado num segundo momento e através de um serviço específico para esta finalidade.
- Cancelamento de nota fiscal de serviço eletrônica (NFS-e).
- Substituição de nota fiscal de serviço eletrônica (NFS-e).
- Consulta de lotes de RPS previamente enviados.
- Consulta nota fiscal de serviço eletrônica (NFS-e) por número de RPS.
- Consulta nota fiscal de serviço eletrônica (NFS-e) por faixa de numeração.
- Consulta de requerimento de cancelamento de NFS-e.

DEFINIÇÕES

NOTA FISCAL DE SERVIÇOS ELETRÔNICA – NFS-E

Conforme consta na documentação ABRASF a nota fiscal de serviço eletrônica (NFS-e) é um documento de existência exclusivamente digital, gerado e armazenado eletronicamente pela administração pública municipal ou por outra entidade conveniada, para documentar as operações de prestação de serviços. A geração da NFS-e será feita, automaticamente, por meio de serviços informatizados, disponibilizados aos contribuintes. Para que sua geração seja efetuada, dados que a compõem serão informados, analisados, processados, validados e, se corretos, gerarão o documento. A responsabilidade pelo cumprimento da obrigação acessória de emissão da NFS-e e pelo correto fornecimento dos dados à administração pública municipal, para a geração dela, é do contribuinte.

RECIBO PROVISÓRIO DE SERVIÇO – RPS

Conforme consta na documentação ABRASF a NFS-e somente será gerada com a utilização dos serviços informatizados disponibilizados pela administração pública municipal. Esse tipo de serviço pressupõe riscos inerentes à ininterrupta disponibilidade, podendo, eventualmente, em alguns momentos tornar-se indisponível. Visando manter as atividades dos contribuintes ininterruptas, independente dos serviços informatizados disponibilizados pela administração pública municipal estarem disponíveis ou não, a administração poderá criar, segundo a sua conveniência, o recibo provisório de serviços (RPS), que é um documento de posse e responsabilidade do contribuinte, que deverá ser gerado manualmente ou por alguma aplicação local, possuindo uma numeração sequencial crescente e devendo ser convertido em NFS-e no prazo estipulado pela legislação tributária municipal.

DEFINIÇÕES DOS SERVIÇOS

Em termos gerais, o WebService de integração do ÁGILIBLue NFS-e respeita o seguinte fluxo:

- O cliente envia para uma URL previamente informada um arquivo XML com sua solicitação que contém um registro que o identifica como um prestador de serviço com sua chave digital única. Em sequência, na XML, há o conteúdo da solicitação.
- O WebService, ao receber esses dados, validará a estrutura conforme a ordem a seguir, sendo que a cada validação subsequente depende do sucesso da anterior:
 - A estrutura de forma sintática (se cada uma das TAGS do arquivo está devidamente fechada ou possuem caracteres estranhos).
 - A estrutura do XML baseado em um XSD (disponível ao cliente). Isto filtra inconsistências semânticas e os tipos de dados.
 - A assinatura do prestador do serviço que autoriza a operação.
- Passando por essas validações básicas, o WebService dará o tratamento específico conforme o serviço consumido, se lançamento de NFS-e, cancelamento, consulta etc.

O processamento de todas essas etapas resultará em uma XML de retorno para o sistema da empresa que conterá o resultado da operação, podendo ser uma nota fiscal de serviço eletrônica, um protocolo de entrega, ou então uma lista de mensagens de inconsistências ou avisos (também construída no esquema XSD próprio) com os erros ocorridos durante o processamento.

Esse mesmo esquema de lista de mensagens retorna os problemas de validação ocorridos em qualquer uma das etapas anteriores.

RECEBIMENTO DE LOTES DE RPS PARA PROCESSAMENTO (MODO ASSÍNCRONO)

O serviço de envio de lotes RPS é considerado **assíncrono** por **não ocorrer em tempo real**. É o único serviço do WebService do ÁGILIBLue NFS-e que é desta forma.

O WebService do ÁGILIBLue NFS-e recebe do sistema da empresa, um arquivo XML que possui em sua estrutura um lote de declarações de prestação de serviço de Recibo Provisório de Serviço. Em seguida o serviço autenticará o prestador do serviço e fará validações sintáticas e semânticas da XML. Em caso de erro, retornará uma lista de mensagens com os problemas ocorridos. Obtendo sucesso, armazenará a XML recebida (o lote com seus RPS) e devolverá um **protocolo** para permitir a empresa consultar a situação do lote e seu processamento.

A prefeitura define quando (data e horário) ocorrerá o processamento dos lotes RPS enviados via WebService.

CONSULTA DE LOTES DE RPS PREVIAMENTE ENVIADOS

A consulta de lotes RPS ocorre em tempo real.

O WebService do ÁGILIBLue NFS-e recebe do sistema da empresa, um arquivo XML que possui em sua estrutura o número do lote a ser consultado. Em seguida o serviço autenticará o prestador do serviço e fará validações sintáticas e semânticas da XML. Em caso de erro, retornará uma lista de mensagens com os problemas ocorridos. Obtendo sucesso, localizará o lote e devolverá um arquivo XML com a situação do lote (“Não processado”, “Em processamento”, “Processado com sucesso” ou “Processado com erro”). Em caso de **Processado com sucesso**, uma lista das notas fiscais de serviço eletrônicas geradas a partir do lote de RPS existirá no arquivo XML. Em caso de **Processado com erro**, retornará uma lista de mensagens com os problemas ocorridos no processo do lote RPS.

GERAÇÃO DE NOTA FISCAL DE SERVIÇO ELETRÔNICA (NFS-E - BASEADA OU NÃO EM RPS)

A geração de NFS-e baseada em RPS ocorre em tempo real.

O WebService do ÁGILIBLue NFS-e recebe do sistema da empresa, um arquivo XML que pode ou não possuir em sua estrutura a declaração de prestação de serviço (internamente chamada de RPS). Em seguida o serviço autenticará o prestador do serviço e fará validações sintáticas e semânticas da XML. Em caso de erro, retornará uma lista de mensagens com os problemas

ocorridos. Obtendo sucesso, lançará a nota fiscal de serviço eletrônica e retornará uma XML com sua representação.

Para realizar a validação do arquivo XML a ser enviado para a geração da NFS-e, é possível realizar a chamada em modo de homologação. Para utilizar o modo de homologação, adicione à *request* o parâmetro booleano “homologacao” com valor igual a *true*. Ao recepcionar uma requisição com esse parâmetro igual a *true*, o ÁGILIBlue NFS-e realizará todas as etapas de validação, mas ao final não irá gravar o NFS-e no sistema, apenas retornando uma confirmação dos dados enviados.

CANCELAMENTO DE NOTA FISCAL DE SERVIÇO ELETRÔNICA (NFS-E)

O cancelamento da NFS-e ocorre em tempo real.

O WebService do ÁGILIBlue NFS-e recebe do sistema da empresa, um arquivo XML que possui em sua estrutura o número da nota a ser cancelada e o código do motivo do cancelamento. Em seguida o serviço autenticará o prestador do serviço e fará validações sintáticas e semânticas da XML. Em caso de erro, retornará uma lista de mensagens com os problemas ocorridos. Obtendo sucesso, fará o cancelamento da nota fiscal e devolverá um XML contendo os dados enviados e data/hora do cancelamento.

SUBSTITUIÇÃO DE NOTA FISCAL DE SERVIÇO ELETRÔNICA (NFS-E)

A substituição da NFS-e ocorre em tempo real.

O WebService do ÁGILIBlue NFS-e recebe do sistema da empresa, um arquivo XML que possui em sua estrutura o número da nota a ser cancelada, o código do motivo do cancelamento e uma nova RPS para gerar uma NFS-e substituta. Em seguida o serviço autenticará o prestador do serviço e fará validações sintáticas e semânticas da XML. Em caso de erro, retornará uma lista de mensagens com os problemas ocorridos. Obtendo sucesso, fará o procedimento de cancelamento da nota fiscal de serviço eletrônica, fará o lançamento de uma nova nota fiscal de serviço eletrônica e devolverá um XML contendo os dados enviados, a data/hora do cancelamento e a NFS-e substituta.

CONSULTA NOTA FISCAL DE SERVIÇO ELETRÔNICA (NFS-E) POR FAIXA DE NUMERAÇÃO

A consulta da NFS-e ocorre em tempo real.

O WebService do ÁGILIBlue NFS-e recebe do sistema da empresa, um arquivo XML que possui em sua estrutura o número inicial e número final da faixa de notas fiscais a serem consultadas. Em seguida o serviço autenticará o prestador do serviço e fará validações sintáticas e semânticas da XML. Em caso de erro, retornará uma lista de mensagens com os problemas ocorridos. Obtendo sucesso localizará e retornará as respectivas notas fiscais de serviço eletrônica em formato XML conforme a numeração solicitada.

CONSULTA NOTA FISCAL DE SERVIÇO ELETRÔNICA (NFS-E) POR NÚMERO DE RPS

A consulta da NFS-e por número de RPS ocorre em tempo real.

O WebService do ÁGILIBlue NFS-e recebe do sistema da empresa, um arquivo XML que possui em sua estrutura o número do RPS a ser consultado. Em seguida o serviço autenticará o prestador do serviço e fará validações sintáticas e semânticas da XML. Em caso de erro, retornará uma lista de mensagens com os problemas ocorridos. Obtendo sucesso localizará e retornará as respectivas notas fiscais de serviço eletrônica em formato XML conforme o número de RPS solicitado.

CONSULTA REQUERIMENTO DE CANCELAMENTO DE NFS-E

A consulta do requerimento de cancelamento de NFS-e ocorre em tempo real.

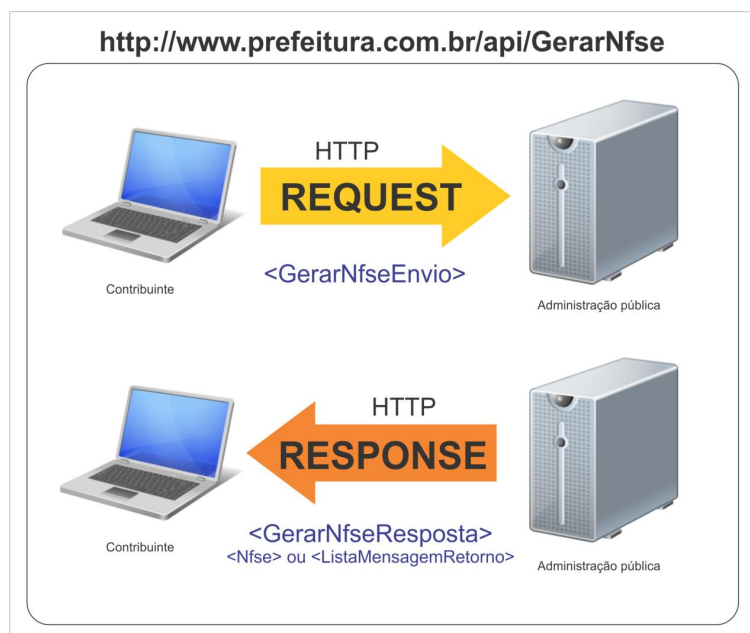
O WebService do ÁGILIBlue NFS-e recebe do sistema da empresa, um arquivo XML que possui em sua estrutura o protocolo do requerimento de cancelamento de NFS-e. Em seguida o serviço autenticará o prestador do serviço e fará validações sintáticas e semânticas da XML. Em caso de erro, retornará uma lista de mensagens com os problemas ocorridos. Obtendo sucesso localizará e retornará a situação do requerimento do cancelamento da NFS-e em formato XML conforme o protocolo solicitado. As situações possíveis são:

- Deferido (Quando a NFS-e foi cancelada).
- Deferido automático (Quando a NFS-e foi cancelada).
- Indeferido (Quando a NFS-e não foi cancelada).
- Cancelado (Quando o requerimento de cancelamento da NFS-e foi cancelado).
- Pendente (Aguardando deferimento ou indeferimento por parte da entidade pública).

PADRÕES TÉCNICOS

TECNOLOGIA

O contribuinte (cliente da aplicação) deverá se comunicar com o WebService pelo padrão **RESTful**. A requisição será feita em **HTTP / HTTPS (verifique com a Prefeitura qual utilizar)**, passando no corpo (*body*) da requisição um arquivo XML que representará a solicitação. Todos os serviços serão expostos em métodos “HTTP / HTTPS POST”. Com o término do processamento, o retorno se dará por meio de uma “HTTP / HTTPS RESPONSE” cujo corpo conterá um arquivo XML de retorno da requisição.



AUTENTICAÇÃO E SEGURANÇA

A autenticação das operações disponibilizadas pelo serviço é feita por meio do uso de uma chave digital que deve ser enviada em todos os arquivos XML de solicitação. Conforme descrição dos tipos complexos de tráfego, todas as solicitações possuirão uma estrutura como a seguinte:

```
<IdentificacaoPrestador>
  <ChaveDigital>0ceab7d72a7540e33698ed62a0f719bf</ChaveDigital>
  <CpfCnpj>
    <Cnpj>12345678000101</Cnpj>
  </CpfCnpj>
  <InscricaoMunicipal>123123123123</InscricaoMunicipal>
</IdentificacaoPrestador>
```

Esta estrutura será conferida junto ao banco de dados, permitindo ou recusando o acesso aos recursos. A chave digital poderá ser obtida junto à administração pública municipal, através do sistema ÁGILIBLue NFS-e.

SERVIÇOS SÍNCRONOS E ASSÍNCRONOS

A construção de cada serviço disponibilizado pelo Webservice de integração abrange o conceito de **sincronismo** (tempo real) ou **assincronismo** (processamento posterior das requisições). No caso de um serviço síncrono, a requisição do cliente retorna imediatamente a solicitação e devolve o resultado dela. No caso dos serviços assíncronos, há um retorno imediato de resposta (síncrono), entretanto, este retorno é apenas para efeito de confirmação de recebimento da solicitação, devolvendo ao cliente um protocolo para posterior identificação e consulta desta requisição.

Segue uma lista dos serviços disponibilizados e sua forma de processamento:

GerarNfse	Síncrono
EnviarLoteRps	Assíncrono
CancelarNfse	Síncrono
SubstituirNfse	Síncrono
ConsultarLoteRps	Síncrono
ConsultarNfseRps	Síncrono
ConsultarNfseFaixa	Síncrono
ConsultarRequerimentoCancelamento	Síncrono

DOCUMENTOS BASES NECESSÁRIOS PARA INTEGRAÇÃO

Cada serviço disponibilizado possui referência a diversas tabelas internas que são consideradas e validadas para que exista a garantia de integridade entre o sistema da empresa e o WebService.

Dentro do ÁGILIBLue NFS-e é possível disponibilizar para os prestadores as seguintes tabelas internas que são consideradas na geração dos arquivos XML para o WebService:

- Lista de municípios do IBGE.
- Lista de unidades de medida.
- Lista de materiais de construção civil.
- Chave digital do prestador do serviço.
- Lista de motivos de cancelamento.
- Lista de países (BACEN).
- Lista das atividades econômicas do município (contendo ou não a lista de códigos CNAE e itens da lei 116 conforme configuração da administração pública municipal).
- Listas de tipos de logradouro (Rua, Avenida, etc.) .
- Lista dos modelos de documentos fiscais do prestador do serviço.

É disponibilizado também o schema XSD com a descrição de toda a estrutura dos serviços e suas XML's a serem consideradas no consumo do webservice.

DEFINIÇÃO DE ESTRUTURA DOS ARQUIVOS XML

A estrutura dos arquivos XML manipulados pelo WebService podem ser divididos em tipos **Simples** e tipos **Complexos**.

TIPOS SIMPLES

São campos que derivam dos tipos de dados comuns com restrições de formato. Estes tipos simples serão usados em estruturas chamadas **Tipos Complexos**, descritas mais a seguir.

Os tipos simples deverão derivar dos tipos nativos da tabela a seguir:

Tipos nativos de dados	
C	Caractere alfanumérico
N	Caractere numérico
D	Data ou Data/hora

E estão descritos na seguinte estrutura:

Forma de descrição de tipos simples	
Campo	Nome do Campo que deverá constar na XML
Tipo	Tipo nativo do dado da TAG (Tabela de tipos nativos de dados)
Tamanho	Descrição restritiva do dado enviado
Descrição	Explicação do campo

Descrição de tipos simples			
Campo	Tipo	Tamanho	Descrição
tsVersao	C	10	1.00
tsAliquota	N	4,2	Valor percentual da alíquota de ISSQN. Formato: 00,00. Ex: 1% = 1 ou 10,5% = 10,5.
tsArt	C	20	Código da ART (Anotação de Responsabilidade Técnica de obras e serviços).
tsAtividadeEconomica	C	140	Código completo da atividade econômica no município.
tsBairro	C	120	Descrição do bairro.
tsCampoCorrigidoCartaCorrecao	N	1	Código do campo da carta de correção que

			foi corrigido. -1 (Descrição do serviço) -2 (Observação) -3 (Informações complementares) -4 (Campo de migração de dados)
tsCep	C	8	Número do CEP (Formato: 99999999).
tsChaveDigital	C	32	Chave digital de segurança para que o prestador do serviço possa utilizar o webservice (será utilizada na autenticação do prestador do serviço junto ao WebService). Chave digital está disponibilizada para o prestador do serviço através do portal da administração pública municipal.
tsCnpj	C	14	Número do CNPJ (Formato: 99999999999999).
tsCodigoAutenticidade	C	32	Código de verificação de autenticidade da NFS-e.
tsCodigoCancelamentoNfse	N	4	Código de cancelamento da NFS-e XML com os códigos de cancelamento está disponibilizada para o prestador do serviço através do portal da administração pública municipal.
tsJustificativaCancelamentoNfse	C	1000	Justificativa do cancelamento da NFS-e.

			Obrigatório informar uma justificativa com no mínimo 10 caracteres.
tsCodigoCnae	C	140	Código CNAE (Classificação Nacional de Atividade Econômica). XML com os códigos CNAE vinculados às atividades econômicas do município está disponibilizada para o prestador do serviço através do portal da administração pública municipal.
tsCodigoMensagemAlerta	C	4	Código de mensagem de retorno de serviço.
tsCodigoMunicipiobge	N	7	Código de identificação do município conforme tabela do IBGE. XML com os códigos do IBGE dos municípios está disponibilizada para o prestador do serviço através do portal da administração pública municipal.
tsCodigoNBS (RTC e SNN)	C	11	Código da Nomenclatura Brasileira de Serviços (com máscara).
tsCodigoObra	C	20	Código de obra.
tsCodigoPaisBacen	N	4	Código de identificação do país conforme tabela do BACEN. XML com os códigos do BACEN dos países está disponibilizada para o

			prestador do serviço através do portal da administração pública municipal.
tsComplementoNFSe	C	3000	Complemento da NFS-e. Campo não necessita ser enviado, é pego das configurações efetuadas no sistema, primeiro por econômico prestador do serviço e depois (caso não tenha por econômico) pela administração pública municipal responsável pelo software da NFS-e.
tsComplementoEndereco	C	300	Complemento do endereço.
tsConteudoCorrigidoCartaCorrecao	C	4000	Novo conteúdo do campo corrigido na carta de correção.
tsCpf	C	11	Número do CPF (Formato: 99999999999).
tsDescricao	C	300	Campo genérico para ser utilizado nas diversas descrições necessárias para este serviço.
tsDiscriminacao	C	2000	Discriminação do serviço realizado.
tsEmail	C	300	E-mail.
tsExigibilidadeISSQN	N	1	-1) Exigível. -2) Não incidência. -3) Isento. -4) Exportação. -5) Imune. -6) Exigibilidade

			suspensa por decisão judicial. -7) Exigibilidade suspensa por processo administrativo. -8) Fixo. -9) Isento por lei específica
tsIdItemUsado	N	19	Identificação do material da construção civil. XML com os itens da construção civil está disponibilizada para o prestador do serviço através do portal da administração pública municipal.
tsIdUnidadeMedida	N	19	Identificação da unidade de medida. XML com as unidades de medida dos itens da construção civil está disponibilizada para o prestador do serviço através do portal da administração pública municipal.
tsInscricaoEstadual	C	20	Número de inscrição estadual.
tsInscricaoMunicipal	C	100	Número de inscrição municipal.
tsISSQNRetido	N	1	Se o imposto ISSQN foi retido para ser recolhido pelo tomador ou intermediário do serviço. 1 – Sim. 0 – Não.

tsItemLei116	C	140	<p>Código do item de serviço conforme a Lei 116 de 2003.</p> <p>XML com os itens da lei 116/2003 vinculados às atividades econômicas do município está disponibilizada para o prestador do serviço através do portal da administração pública municipal.</p> <p>Obs: Com o advento do SNN, o código da atividade precisa ser informada com 3 níveis.</p>
tsLocalEndereco	N	1	<p>Local do endereço do tomador do serviço.</p> <p>1-Brasil.</p> <p>2-Exterior.</p>
tsLogradouro	C	120	<p>Nome do logradouro (nome da rua) (sem informar o tipo do logradouro).</p> <p>Ex: Atlântica.</p>
tsNomeFantasia	C	120	Nome de fantasia do contribuinte.
tsNumeroEndereco	N	10	Número do endereço.
tsNumero	N	19	<p>Campo genérico para ser utilizado como campo de número de NFS-e, Lote de RPS, Notas da construção civil utilizadas na prestação do serviço.</p>
tsBeneficioProcesso	C	30	Número do processo judicial ou administrativo de suspensão de

			exigibilidade ou número do processo de isenção de ISSQN da atividade econômica.
tsProtocolo	C	50	Número do protocolo de recebimento do lote de RPS.
tsIdentificadorRps	C	50	Identificador do RPS.
tsObservacaoNFSe	C	4000	Observação do documento (NFSE).
tsOptanteMEISimei	N	1	Se o prestador do serviço MEI (microempreendedor individual) é optante do SIMEI. 1 – Sim 0 – Não
tsOptanteSimplesNacional	N	1	Se o prestador do serviço é optante do simples nacional. 1 – Sim 0 – Não
tsPercAbatimento	N	5,2	Percentual de abatimento do ISSQN da prestação do serviço. Para uso interno do WebService, não deve ser utilizado.
tsQuantidade	N	13,5	Quantidade.
tsQuantidadeRps	N	4	Quantidade de RPS do lote. Valor mínimo aceito neste campo é 2 (dois).
tsRazaoSocial	C	120	Razão social do contribuinte.
tsRegimeEspecialTributacao	N	1	Código de identificação do regime especial de

			tributação do contribuinte (Classificação ABRASF). -2) Estimativa. -3) Sociedade de profissionais. -4) Cooperativa. -5) Microempresário individual (MEI) -6) Microempresário e empresa de pequeno porte (ME EPP)
tsResponsavelISSQN	N	1	Responsável pelo recolhimento do ISSQN junto à administração pública municipal. -1) Tomador do serviço. -2) Intermediário do serviço. -3) Prestador do serviço.
tsSerieRps	C	5	Série do RPS
tsSituacaoNfse	N	1	Código da situação do documento fiscal nota fiscal de serviço eletrônica (NFS-e) -8) Emitido. -2) Cancelado.
tsSituacaoLoteRps	N	1	Código da situação do lote de RPS enviado. -1) Não processado. -2) Em processamento. -3) Processado com sucesso. -4) Processado com erro. -5) Processado parcial.
tsTelefone	C	14	Número do telefone (Formato:

			999999999999); Ex: 4333252525 11998555252
tsTipoAbatimento	N	1	-1) Estimativa. -2) Atividade econômica sem incidência de ISSQN. -3) Processo de isenção. -4) Exportação. -5) Imunidade. -6) Exigibilidade suspensão por decisão judicial. -7) Exigibilidade suspensão por processo administrativo. -8) Fixo. -9) Simples nacional. Para uso interno do Webservice, não deve ser utilizado.
tsTipoLogradouro	C	120	Tipo do logradouro. XML com os tipos de logradouros do município está disponibilizada para o prestador do serviço através do portal da administração pública municipal.
tsTipoRps	N	1	-2) RPS. -4) Nota fiscal conjugada (mista). -5) Cupom.
tsUF	C	4	Sigla da unidade federativa
tsValor	N	15,2	Valor

tsSituacaoRequerimentoCancelamento	N	1	-1) Pendente. -2) Cancelado. -3) Deferido. -4) Indeferido. -5) Deferido automático.
tsListaServicoMunicipal	C	140	Código completo da lista de serviços no município.

TIPOS COMPLEXOS

Os tipos complexos são objetos serializados e devem estar descritos na XML conforme os descritivos abaixo. Os títulos representam o nome da TAG raiz de cada estrutura.

ListaMensagemRetorno			
Mensagem de retorno de serviço			
Nome	Tipo	Ocorrência	Descrição
MensagemRetorno	tcMensagemRetorno	1-N	Descrição da mensagem.

ListaNotaUsada			
Lista das notas dos materiais da construção civil utilizados nos serviços para abater a base de cálculo do ISSQN			
Nome	Tipo	Ocorrência	Descrição
NotaUsada	tcNotaUsada	1-N	Notas de materiais da construção civil utilizados na prestação do serviço.

ListaItemUsado			
Lista dos materiais da construção civil utilizados nos serviços para abater a base de cálculo do ISSQN			
Nome	Tipo	Ocorrência	Descrição
ItemUsado	tcItemUsado	1-N	Material da construção civil utilizado na prestação do serviço.

ListaNfse			
Lista das NFSe			
Nome	Tipo	Ocorrência	Descrição
Nfse	tcNfse	1-N	Lista contendo as NFS-e.

ListaRps			
Lista de RPS			
Nome	Tipo	Ocorrência	Descrição
DeclaracaoPrestacaoServico	tcDeclaracaoPrestacaoServico	1-N	Informações dos serviços prestados.

ListaServico			
Lista de serviços do RPS			
Nome	Tipo	Ocorrência	Descrição
DadosServico	tcDadosServico	1-N	Serviços do RPS.

ListaCartaCorrecao			
Lista de carta de correção de NFS-e			
Nome	Tipo	Ocorrência	Descrição
DadosCartaCorrecao	tcDadosCartaCorrecao	1-n	Informações sobre as cartas de correções de NFS-e.

TcCampoCorrigidoCartaCorrecao			
Contato com a pessoa (física ou jurídica)			
Nome	Tipo	Ocorrência	Descrição
Codigo	tsCampoCorrigidoCartaCorrecao	1-1	Código do campo corrigido da carta de correção.
Descricao	tsDescricao	0-1	Nome do campo

			corrigido da carta de correção.
--	--	--	---------------------------------

TcContato			
Contato com a pessoa (física ou jurídica)			
Nome	Tipo	Ocorrência	Descrição
Telefone	tsTelefone	0-1	Número do telefone.
Email	tsEmail	0-1	Endereço de e-mail.

tcCpfCnpj				
Número de CPF ou CNPJ				
Nome		Tipo	Ocorrência	Descrição
Choice	Cpf	tsCpf	1-1	Número do Cpf.
	Cnpj	tsCnpj	1-1	Número do Cnpj.

tcDadosMaterialUsado			
Identificação de construção civil			
Nome	Tipo	Ocorrência	Descrição
CodigoObra	tsCodigoObra	0-1	Código da obra.
Endereco	tcEndereco	0-1	Grupo de endereço da obra.
Art	tsArt	0-1	Código da ART.
InsclmobObra	tsDescricao	0-1	Inscrição imobiliária da obra.
ListaNotaUsada	ListaNotaUsada	1-1	Lista dos materiais da construção civil utilizados na prestação do serviço.

tcDadosIntermediario			
Identifica o intermediário do serviço			
Nome	Tipo	Ocorrência	Descrição
IdentificacaoIntermediari	tcIdentificacaoIntermediari	1-1	Identificação

o	o		do intermediário do serviço prestado / tomado.
RazaoSocial	tsRazaoSocial	1-1	Razão social .

tcIdentificacaoProfissionalParceiro			
Identifica o profissional parceiro de um salão de beleza parceiro			
Nome	Tipo	Ocorrência	Descrição
CpfCnpj	tcCpfCnpj	1-1	CPF ou CNPJ do profissional parceiro.
InscricaoMunicipal	tsInscricaoMunicipal	1-1	Inscrição municipal.

tcDadosPrestador			
Identifica o prestador do serviço			
Nome	Tipo	Ocorrência	Descrição
RazaoSocial	tsRazaoSocial	1-1	Razão social .
NomeFantasia	tsNomeFantasia	0-1	Nome de fantasia.
Endereco	tcEndereco	1-1	Endereço.
Contato	tcContado	0-1	Contato.

tcDadosServico			
Representa dados dos serviços prestados			
Nome	Tipo	Ocorrência	Descrição
Discriminacao	tsDiscriminacao	1-1	Discriminação do serviço.
CodigoCnae	tsCodigoCnae	0-1	Código CNAE da atividade.
ItemLei116	tsItemLei116	0-1	Item da lei 116/2003.
Quantidade	tsQuantidade	1-1	Quantidade.
ValorServico	tsValor	1-1	Valor do serviço.

ValorDesconto	tsValor	0-1	Valor do desconto.
DadosProfissionalParceiro	tcDadosProfissionalParceiro	0-1	Informações do profissional parceiro.

tcDadosCartaCorrecao			
Identifica o prestador do serviço			
Nome	Tipo	Ocorrência	Descrição
Sequencia	tsNumero	1-1	Sequência.
DataHora	datetime	1-1	Data e hora da carta de correção.
CampoCorrigido	tcCampoCorrigidoCartaCorrecao	1-1	Informação do campo corrigido.
ConteudoCorrigido	tsConteudoCorrigidoCartaCorrecao	1-1	Novo conteúdo do campo corrigido.

tcDadosTomador				
Identifica o tomador do serviço				
Nome		Tipo	Ocorrência	Descrição
IdentificacaoTomador		tcIdentificacaoTomador	0-1	Identificação do tomador.
RazaoSocial		tsRazaoSocial	1-1	Razão social.
LocalEndereco		tsLocalEndereco	1-1	Local do endereço.
Choice	Endereco	tcEndereco	1-1	Endereço no Brasil.
	EnderecoExterior	tcEnderecoExterior	1-1	Endereço no exterior.
Contato		tcContado	0-1	Contato.
InscricaoEstadual		tsInscricaoEstadual	0-1	Inscrição

			estadual.
--	--	--	-----------

tcDeclaracaoPrestacaoServico			
Informações do recibo provisório de serviço (RPS) para geração da NFSE			
Nome	Tipo	Ocorrência	Descrição
IdentificacaoPrestador	tcIdentificacaoPrestador	1-1	Identificação do prestador.
NfseSubstituida	tsNumero	0-1	NFS-e substituída.
Rps	tcRps	0-1	Informações do RPS.
DadosTomador	tcDadosTomador	1-1	Dados do tomador.
DadosIntermediario	tcDadosIntermediario	0-1	Dados do intermediário.
DadosMaterialUsado	tcDadosMaterialUsado	0-1	Dados da construção civil.
RegimeEspecialTributacao	tcRegimeEspecialTributacao	1-1	Regime especial de tributação do contribuinte.
OptanteSimplesNacional	tsOptanteSimplesNacional	1-1	É optante do simples?
OptanteMEISimei	tsOptanteMEISimei	1-1	É optante do SIMEI? (Somente pode ser verdadeiro para contribuintes que sejam MEI – Microempreendedor individual).
ISSQNRetido	tsISSQNRetido	1-1	Se imposto foi retido.
ResponsavelISSQN	tcResponsavelISSQN	0-1	Responsável pelo imposto.

CodigoAtividadeEconomica	tsAtividadeEconomica	0-1	Atividade econômica do serviço.
CodigoListaServicoMunicipal	tsListaServicoMunicipal	0-1	Lista de serviços municipais.
CodigoCnaeAtividadeEconomica	tsCodigoCnae	0-1	Atividade econômica do serviço baseada na tabela CNAE.
ItemLei116AtividadeEconomica	tsItemLei116	0-1	Atividade econômica do serviço baseada nos itens da Lei 116/2003.
CodigoNBS	tsCodigoNBS	0-1	Código da Nomenclatura Brasileira de Serviços.
ExigibilidadeISSQN	tcExigibilidadeISSQN	1-1	Código da exigibilidade.
BeneficioProcesso	tsBeneficioProcesso	0-1	Número do processo.
MunicipioIncidencia	tcIdentificacaoMunicipioIncidencia	0-1	Município de incidência do ISSQN.
ValorServicos	tsValor	1-1	Valor total de serviços.
ValorDescontos	tsValor	0-1	Valor total de descontos.
ValorPis	tsValor	0-1	Valor do PIS.
ValorCofins	tsValor	0-1	Valor do COFINS.
ValorInss	tsValor	0-1	Valor do INSS.
ValorIrrf	tsValor	0-1	Valor do IRRF.
ValorCsll	tsValor	0-1	Valor da CSLL.
ValorOutrasRetencoes	tsValor	0-1	Valor de outras retenções.
ValorIBS	tsValor	0-1	Valor do IBS.

AliquotaIBS	tsAliquota	0-1	Alíquota do IBS.
ValorCBS	tsValor	0-1	Valor do CBS.
AliquotaCBS	tsAliquota	0-1	Alíquota do CBS.
ValorBaseIBSeCBS	tsValor	0-1	Valor da base de cálculo do IBS e CBS.
ValorBaseCalculoISSQN	tsValor	0-1	Base de cálculo para o ISSQN.
AliquotaISSQN	tsAliquota	0-1	Percentual da alíquota do ISS.
ValorISSQNCalculado	tsValor	0-1	Valor do ISSQN.
TipoAbatimento	tsTipoAbatimento	0-1	Tipo de abatimento do ISSQN. Não enviar esta TAG, utilização interna pelo WebService.
PercAbatimento	tsPercAbatimento	0-1	% do abatimento do ISSQN. Não enviar esta TAG, utilização interna pelo WebService.
ValorISSQNRecolher	tsValor	0-1	Valor do ISSQN a recolher.
ValorDeducacaoConstCivil	tsValor	0-1	Dedução de construção civil.
ValorLiquido	tsValor	1-1	Valor líquido da NFS-e.
Observacao	tsObservacao	0-1	Observação da NFS-e.
Complemento	tsComplementoNFSe	0-1	Complemento da NFS-e. Não enviar esta TAG, utilização

			interna pelo WebService.
ListaServico	ListaServico	1-1	Lista de serviços.
ListaCartaCorrecao	ListaCartaCorrecao	0-1	Lista de cartas de correção da NFS-e.
Versao	tsVersao	1-1	Versão

TcEndereco			
Representação do endereço			
Nome	Tipo	Ocorrência	Descrição
TipoLogradouro	tsTipoLogradouro	1-1	Tipo do logradouro.
Logradouro	tsLogradouro	1-1	Nome do logradouro.
Numero	tsNumeroEndereco	0-1	Número do logradouro.
Complemento	tsComplementoEndereco	0-1	Complemento do endereço.
Bairro	tsBairro	0-1	Nome do bairro.
Municipio	tcIdentificacaoMunicipio	1-1	Identificação do município.
Pais	tcIdentificacaoPais	1-1	Identificação do país.
Cep	tsCep	1-1	CEP da localidade.

tcEnderecoExterior			
Identificação do intermediário do serviço			
Nome	Tipo	Ocorrência	Descrição
Descricao	tsDescricao	1-1	Descrição do endereço exterior.
Pais	tcIdentificacaoPais	1-1	Identificação do país.
NomeEstado	tsDescricao	1-1	Nome do estado do país.
NomeMunicipio	tsDescricao	1-1	Nome do município do estado.

tcExigibilidadeISSQN			
Identificação do intermediário do serviço			
Nome	Tipo	Ocorrência	Descrição
Codigo	tsExigibilidadeISSQN	1-1	Código da exigibilidade.
Descricao	tsDescricao	0-1	Descrição da exigibilidade. Não enviar esta TAG, utilização interna pelo WebService.

tcIdentificacaoIntermediario			
Identificação do intermediário do serviço			
Nome	Tipo	Ocorrência	Descrição
CpfCnpj	tcCpfCnpj	1-1	CPF ou CNPJ do intermediário.
InscricaoMunicipal	tsInscricaoMunicipal	1-1	Inscrição municipal.

tcDadosProfissionalParceiro			
Identificação do intermediário do serviço			
Nome	Tipo	Ocorrência	Descrição
IdentificadorProfissionalParceiro	tcIdentificadorProfissionalParceiro	1-1	CPF ou CNPJ do intermediário.
RazaoSocial	tsRazaoSocial	1-1	Inscrição municipal.

tcIdentificacaoMunicipio			
Identificação do município (órgão gerador, prestador do serviço e tomador do serviço)			
Nome	Tipo	Ocorrência	Descrição
CodigoMunicipioIBGE	tsCodigoMunicipioIBGE	1-1	Código do município junto ao IBGE.

Descricao	tsDescricao	0-1	Nome do município.
Uf	tsUF	0-1	Estado do município.

tcIdentificacaoMunicipioIncidencia			
Identificação do município de incidência do ISSQN			
Nome	Tipo	Ocorrência	Descrição
CodigoMunicipioIBGE	tsCodigoMunicipioIBGE	1-1	Código do município junto ao IBGE.
Descricao	tsDescricao	0-1	Nome do município.
Uf	tsUF	0-1	Estado do município.

tcIdentificacaoNfse			
Identificação de uma NFSE			
Nome	Tipo	Ocorrência	Descrição
Numero	tsNumero	1-1	Número da NFSE.
IdentificacaoPrestador	tcIdentificacaoPrestador	1-1	Identificação do prestador do serviço.

tcIdentificacaoOrgaoGerador			
Identificação de um órgão gerador da NFSE			
Nome	Tipo	Ocorrência	Descrição
Municipio	tcIdentificacaoMunicipio	1-1	Identificação do município do órgão gerador.

tcIdentificacaoPais			
Identificação do País (prestador e tomador do serviço)			
Nome	Tipo	Ocorrência	Descrição
CodigoPaisBacen	tsCodigoPaisBacen	1-1	Código do País junto

			ao Bacen.
Descricao	tsDescricao	0-1	Nome do País junto ao Bacen.

tcIdentificacaoPrestador				
Identificação de um prestador do serviço				
Nome		Tipo	Ocorrência	Descrição
Choice	ChaveDigital	tsChaveDigital	1-1	Chave digital do prestador do serviço para autenticação no momento de consumir os serviços disponíveis no WebService.
	CertificadoDigital	dsig:Signature	1-1	Não disponível nesta versão. Utilizar chave digital.
CpfCnpj		tcCpfCnpj	1-1	CPF ou CNPJ do prestador
InscricaoMunicipal		tsInscricaoMunicipal	0-1	Inscrição municipal. Obrigatório informar a inscrição municipal mesmo que a configuração da XSD não exija. (Emitentes

			de NFS-e avulsa não possuem inscrição municipal).
--	--	--	---

tclIdentificacaoRps					
Identificação do órgão gerador da NFSE					
Nome			Tipo	Ocorrência	Descrição
Choice		Numero	tsNumeroRps	1-1	Número do RPS.
		Serie	tsSerieRps	1-1	Série do RPS.
		Tipo	tsTipoRps	1-1	Tipo do RPS.
		Descricao	tsDescricao	0-1	Descrição do tipo do RPS. Não enviar esta TAG, utilização interna pelo WebService.
	Opção utilizada exclusivamente pelo ambiente off-line.	Identificador	tsIdentificadorRPS	1-1	Não utilizar
		IdentificadorSubstituido	tsIdentificadorRPS	0-1	Não utilizar

tclIdentificacaoTomador			
Identificação do tomador do serviço			
Nome	Tipo	Ocorrência	Descrição

CpfCnpj	tcCpfCnpj	1-1	CPF ou CNPJ do tomador.
InscricaoMunicipal	tsInscricaoMunicipal	0-1	Inscrição municipal.

tcLoteRps			
Representa a estrutura do lote de RPS para processamento			
Nome	Tipo	Ocorrência	Descrição
NumeroLote	tsNumero	1-1	Número do lote de RPS.
IdentificacaoPrestador	tcIdentificacaoPrestador	1-1	Identificação do prestador do serviço.
QuantidadeRps	tsQuantidadeRps	1-1	Quantidade de RPS no lote.
ListaRps	ListaRps	1-1	TAG da lista de RPS.

tcNotaUsada			
Notas dos materiais de construção civil utilizados no serviço prestado			
Nome	Tipo	Ocorrência	Descrição
CpfCnpj	tcCpfCnpj	1-1	CPF ou CNPJ do fornecedor do material.
NomeFornecedor	tsRazaoSocial	1-1	Nome do fornecedor do material.
NumeroNF	tsNumero	0-1	Número da nota fiscal do material.
DataNF	Date	0-1	Data da nota fiscal do material.
ListaltemUsado	ListaltemUsado	1-1	Lista dos itens da nota fiscal.

tcitemUsado			
Itens das notas dos materiais de construção civil utilizados no serviço prestado			
Nome	Tipo	Ocorrência	Descrição
IdItemUsado	tsIdItemUsado	1-1	Identificação

			do material usado.
DescricaoltemUsado	tsDescricaoltemUsado	1-1	Descrição do material usado.
IdUnidadeMedida	tsIdUnidadeMedida	1-1	Identificação da unidade de medida do material usado.
DescricaoUnidadeMedida	tsDescricaoUnidadeMedida	1-1	Descrição da unidade de medida
Quantidade	tsQuantidade	1-1	Quantidade do material.
ValorTotal	tsValor	1-1	Valor total do material.

tcMensagemRetorno			
Mensagem de retorno de serviço			
Nome	Tipo	Ocorrência	Descrição
Codigo	tsCodigoMensagemAlerta	1-1	Código da mensagem.
Mensagem	tsDescricao	1-1	Descrição da mensagem.
Correção	tsDescricao	0-1	Possível correção do erro.
Versao	tsVersao	1-1	Versão do serviço (WebService)

tcNfse			
Informações da Nota Fiscal de Serviços Eletrônica			
Nome	Tipo	Ocorrência	Descrição
Numero	tsNumero	1-1	Número da NFSE.
CodigoAutenticidade	tsCodigoAutenticidade	1-1	Código de

			autenticidade.
DataEmissao	Datetime	1-1	Data da emissão.
SituacaoNfse	tcSituacaoNfse	1-1	Situação da NFS-e
IdentificacaoOrgaoGerador	tcIdentificacaoOrgaoGerador	1-1	Órgão gerador (município).
DadosPrestador	tcDadosPrestador	1-1	Dados do prestador do serviço.
DeclaracaoPrestacaoServico	tcDeclaracaoPrestacaoServico	1-1	Dados do serviço.

tcPedidoCancelamento			
Pedido de cancelamento enviado pelo prestador			
Nome	Tipo	Ocorrência	Descrição
IdentificacaoNfse	tcIdentificacaoNfse	1-1	Identificação da NFSE.
CodigoCancelamento	tsCodigoCancelamentoNfse	1-1	Código do cancelamento.
JustificativaCancelamento	tsJustificativaCancelamentoNfse	1-1	Justificativa do cancelamento.
Versao	tsVersao	1-1	Versão do serviço (WebService)

tcRegimeEspecialTributacao			
Identificação do regime especial de tributação do prestador do serviço			
Nome	Tipo	Ocorrência	Descrição
Codigo	tsRegimeEspecialTributacao	1-1	Código do regime especial de

			tributação do prestador do serviço junto à administração pública municipal.
Descricao	tsDescricao	0-1	Descrição do regime especial de tributação.

tcResponsavelISSQN			
Identificação do responsável pelo ISSQN junto à administração pública municipal.			
Nome	Tipo	Ocorrência	Descrição
Codigo	tsResponsavelISSQN	1-1	Código do responsável pelo ISSQN.
Descricao	tsDescricao	0-1	Descrição do responsável pelo ISSQN.

tcRps			
Representa dados informativos do recibo provisório de serviço (RPS)			
Nome	Tipo	Ocorrência	Descrição
IdentificacaoRps	tcIdentificacaoRps	1-1	Identificação do RPS.
DataEmissao	Date	1-1	Data de emissão.

tcSituacaoNfse			
Informações da situação da Nota Fiscal de Serviços Eletrônica			
Nome	Tipo	Ocorrência	Descrição
Codigo	tsSituacaoNfse	1-1	Código da situação da NFS-e.
Descricao	tsDescricao	0-1	Descrição da situação da NFS-e.
DataCancelamento	Datetime	0-1	Data de

			cancelamento da NFS-e.
CodigoCancelamento	tsCodigoCancelamentoNfse	0-1	Código de cancelamento da NFS-e
MotivoCancelamento	tsDescricao	0-1	Descrição do motivo do código do cancelamento da NFS-e.
JustificativaCancelamento	tsJustificativaCancelamentoNfse	0-1	Justificativa para o cancelamento da NFS-e.

tcSituacaoRequerimentoCancelamento			
Informações da situação da Nota Fiscal de Serviços Eletrônica			
Nome	Tipo	Ocorrência	Descrição
Codigo	tsSituacaoRequerimentoCancelamento	1-1	Código da situação do requerimento de cancelamento de NFS-e.
Descricao	tsDescricao	1-1	Descrição da situação do requerimento.
DataRequerimento	Datetime	1-1	Data do requerimento.
DataAvaliacao	Datetime	0-1	Data da avaliação do requerimento.
Protocolo	tsProtocolo	1-1	Número do

			protocolo do requerimento.
JustificativaCancelamento	tsJustificativaCancelamentoNfse	0-1	Justificativa para o cancelamento da NFS-e.
Observacao	tsDescricao	0-1	Observação do requerimento.

TIPOS COMPLEXOS DE TRÁFEGO

Os tipos complexos descritos abaixo são os elementos raiz que serão trafegados no envio e na resposta.

Para todo serviço exposto pelo WebService haverá um modelo de envio e um modelo de resposta.

Os campos do tipo **Choice** representam a existência mutuamente exclusiva de elementos que possuem esta marcação. Em todas as respostas, ou haverá uma estrutura de resposta contendo o processamento do serviço efetuado com sucesso ou uma estrutura de lista de mensagens (ListaMensagemRetorno) que conterà os erros ocorridos no processamento, nunca as duas informações.

TRÁFEGO PARA RECEBIMENTO DE LOTE DE RPS PARA PROCESSAMENTO

EnviarLoteRpsEnvio					
	Nome	Tipo	Pai	Ocorrência	Observação
1	EnviarLoteRpsEnvio			1-1	
	UnidadeGestora	tsCnpj	1	1-1	CNPJ da prefeitura (pegar o mesmo junto à administração pública municipal).
	LoteRps	tcLoteRps	1	1-1	
	Versao	tsVersao	1	1-1	

EnviarLoteRpsResposta					
	Nome	Tipo	Pa i	Ocorrênci a	Observaçã o
1	EnviarLoteRpsResposta			1-1	
	UnidadeGestora	tsCnpj	1	1-1	
	NumeroLote	tsNumero	1	1-1	Choice
	DataRecebimento	Datetime	1	1-1	
	Protocolo	tsProtocolo	1	1-1	
	Versao	tsVersao	1	1-1	
	ListaMensagemRetorno	ListaMensagemRetorno	1	1-1	

TRÁFEGO PARA GERAÇÃO DE NFSE (PODE OU NÃO UTILIZAR RPS)

GerarNfseEnvio					
	Nome	Tipo	Pa i	Ocorrên cia	Observação
1	GerarNfseEnvio			1-1	
	UnidadeGestora	tsCnpj	1	1-1	CNPJ da prefeitura (pegar o mesmo junto à administração pública municipal).
	DeclaracaoPrestacaoServico	tcDeclaracaoPrestacaoServico	1	1-1	

GerarNfseResposta					
	Nome	Tipo	Pa i	Ocorrênci a	Observaçã o
1	GerarNfseResposta			1-1	
	UnidadeGestora	tsCnpj	1	1-1	
	Nfse	tcNfse	1	1-1	Choice
	ListaMensagemRetorno	ListaMensagemRetorno	1	1-1	

TRÁFEGO CANCELAMENTO DE NFSE

CancelarNfseEnvio					
	Nome	Tipo	Pa i	Ocorrênci a	Observação
1	CancelarNfseEnvio			1-1	
	UnidadeGestora	tsCnpj	1	1-1	CNPJ da prefeitura (pegar o mesmo junto à administraçã o pública municipal).
	PedidoCancelament o	tcPedidoCancelament o	1	1-1	

CancelarNfseResposta					
	Nome	Tipo	Pa i	Ocorrênc ia	Observaç ão
1	CancelarNfseResposta			1-1	
	UnidadeGestora	tsCnpj	1	1-1	
	PedidoCancelamento DataHora ProtocoloRequerimentoCancela	tcPedidoCancelamento datetime tsProtocolo	1 1 1	1-1 1-1 0-1	Choice

	mento				
	ListaMensagemRetorno	ListaMensagemRetorno	1	1-1	

TRÁFEGO PARA SUBSTITUIÇÃO DE NFS-E

SubstituirNfseEnvio					
	Nome	Tipo	Pai	Ocorrência	Observação
1	SubstituirNfseEnvio			1-1	
	UnidadeGestora	tsCnpj	1	1-1	CNPJ da prefeitura (pegar o mesmo junto à administração pública municipal).
	PedidoCancelamento	tcPedidoCancelamento	1	1-1	
	DeclaracaoPrestacaoServico	tcDeclaracaoPrestacaoServico	1	1-1	

SubstituirNfseResposta					
	Nome	Tipo	Pai	Ocorrência	Observação
1	SubstituirNfseResposta			1-1	
	UnidadeGestora	tsCnpj	1	1-1	
2	RetSubstituicao		1	1-1	Choice
3	NfseSubstituida		2	1-1	
	PedidoCancelamento	tcPedidoCancelamento	3	1-1	
	DataHora	datetime	3	1-1	
4	NfseSubstituidora		2	1-1	
	Nfse	tcNfse	4	1-1	Choice
	ListaMensagemRetorno	ListaMensagemRetorno	1	1-1	

TRÁFEGO PARA CONSULTA DE LOTE DE RPS

ConsultarLoteRpsEnvio					
	Nome	Tipo	Pa i	Ocorrênci a	Observação
1	ConsultarLoteRpsEnvio			1-1	
	UnidadeGestora	tsCnpj	1	1-1	CNPJ da prefeitura (pegar o mesmo junto à administração pública municipal).
	IdentificacaoPrestador	tcIdentificacaoPrestador	1	1-1	
	Protocolo	tsProtocolo	1	1-1	
	Versao	tsVersao	1	1-1	

ConsultarLoteRpsResposta					
	Nome	Tipo	Pa i	Ocorrênci a	Observaçã o
1	ConsultarLoteRpsResposta			1-1	
	UnidadeGestora	tsCnpj	1	1-1	
	Situação	tsSituacaoLoteRps	1	1-1	
	ListaNfse	ListaNfse	1	1-1	Choice
	ListaMensagemRetorno	ListaMensagemRetorno	1	1-1	

TRÁFEGO PARA CONSULTA DE NFS-E POR RPS

ConsultarNfseRpsEnvio					
	Nome	Tipo	Pa i	Ocorrênci a	Observação
1	ConsultarNfseRpsEnvio			1-1	

	o				
	UnidadeGestora	tsCnpj	1	1-1	CNPJ da prefeitura (pegar o mesmo junto à administração pública municipal).
	IdentificacaoRps	tcIdentificacaoRps	1	1-1	
	IdentificacaoPrestador	tcIdentificacaoPrestador	1	1-1	
	Versao	tsVersao	1	1-1	

ConsultarNfseRpsResposta					
	Nome	Tipo	Pa i	Ocorrênci a	Observaçã o
1	ConsultarLoteRpsResposta			1-1	
	UnidadeGestora	tsCnpj	1	1-1	
	Nfse	tcNfse	1	1-1	Choice
	ListaMensagemRetorno	ListaMensagemRetorno	1	1-1	

TRÁFEGO PARA CONSULTA DE NFS-E POR FAIXA

ConsultarNfseFaixaEnvio					
	Nome	Tipo	Pa i	Ocorrênci a	Observação
1	ConsultarNfseFaixaEnvio			1-1	
	UnidadeGestora	tsCnpj	1	1-1	CNPJ da prefeitura (pegar o mesmo junto à administração

					o pública municipal).
	IdentificacaoPrestador	tcIdentificacaoPrestador	1	1-1	
	NumeroNfseInicial	tsNumero	1	1-1	
	NumeroNfseFinal	tsNumero	1	0-1	
	Versao	tsVersao	1	1-1	

ConsultarNfseFaixaResposta					
	Nome	Tipo	Pa i	Ocorrênci a	Observaçã o
1	ConsultarNfsefaixaResposta			1-1	
	UnidadeGestora	tsCnpj	1	1-1	
	ListaNfse	ListaNfse	1	1-1	Choice
	ListaMensagemRetorno	ListaMensagemRetorno	1	1-1	

TRÁFEGO DE REQUERIMENTO DE CANCELAMENTO DE NFS-E

ConsultarRequerimentoCancelamentoEnvio					
	Nome	Tipo	P ai	Ocorrên cia	Observaçã o
1	ConsultarRequerimentoCancelamentoEnvio			1-1	
	UnidadeGestora	tsCnpj	1	1-1	CNPJ da prefeitura (pegar o mesmo junto à administração pública municipal).
	IdentificacaoPrestador	tcIdentificacaoPrestador	1	1-1	

	Protocoo	tsProtocolo	1	1-1	
	Versao	tsVersao	1	1-1	

ConsultarRequerimentoCancelamentoResposta					
	Nome	Tipo	Pai	Ocorrência	Obs.
1	ConsultarRequerimentoCancelamentoResposta			1-1	
	UnidadeGestora	tsCnpj	1	1-1	
	SituacaoRequerimentoCancelamento	TcSituacaoRequerimentoCancelamento	1	0-1	
	ListaMensagemRetorno	ListaMensagemRetorno	1	0-1	