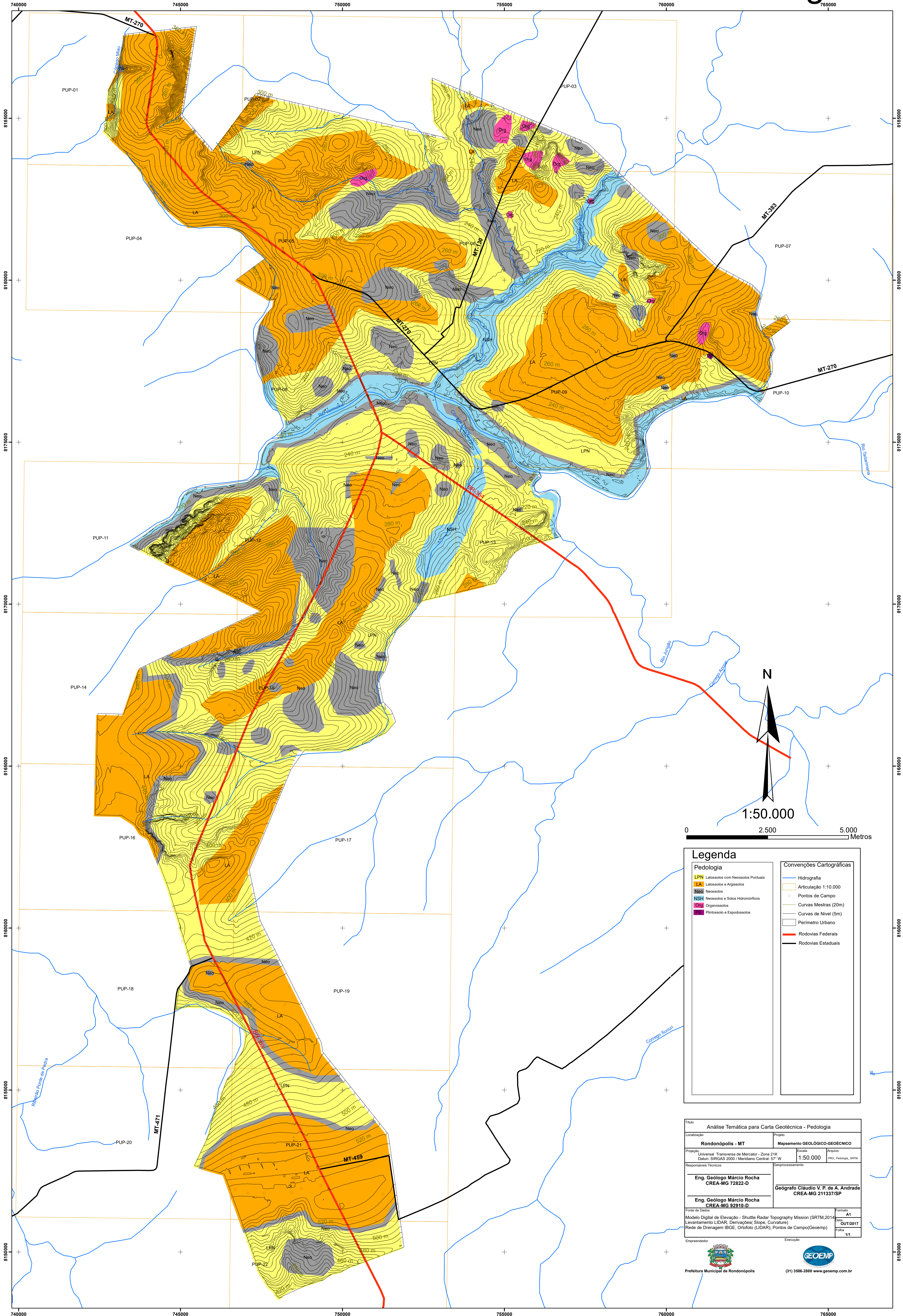


# Análise Temática Para Carta Geotécnica - Pedologia



**Legenda**


**Pedologia**

- LPN Latossolos com Neossolos Pontuais
- LA Latossolos e Argissolos
- Neo Neossolos
- NSh Neossolos e Solos Hidromórficos
- Org Organossolos
- Pnt Pntossolos e Espodosolos


**Convenções Cartográficas**

- Hidrografia
- Articulação 1:10.000
- Pontos de Campo
- Curvas Mestras (20m)
- Curvas de Nivel (5m)
- Perímetro Urbano
- Rodovias Federais
- Rodovias Estaduais

Título Análise Temática para Carta Geotécnica - Pedologia			
Localização Rondonópolis - MT		Projeto Mapeamento GEOLÓGICO-GEOECNICO	
Projeção: Universal Transversa de Mercator - Zona 21K Datum: SIRGAS 2000 / Meridiano Central: 57° W		Escala 1:50.000	Arquivo PED_Pedologia_SRTM
Responsáveis Técnicos Eng. Geólogo Márcio Rocha CREA-MG 72622-D		Geoprocessamento Geógrafo Cláudio V. P. de A. Andrade CREA-MG 211337/SP	
Fonte de Dados Modelo Digital de Elevação - Shuttle Radar Topography Mission (SRTM,2014) Levantamento LIDAR, Derivações( Slope, Curvature) Rede de Drenagem IBGE, Ortofotó (LIDAR), Pontos de Campo(Geoemp)		Formato A1	Data OUT/2017
Empreendedor Prefeitura Municipal de Rondonópolis		Execução GEOEMP	Folha 1/1



Prefeitura Municipal de Rondonópolis



(31) 3586-2888 [www.geoemp.com.br](http://www.geoemp.com.br)