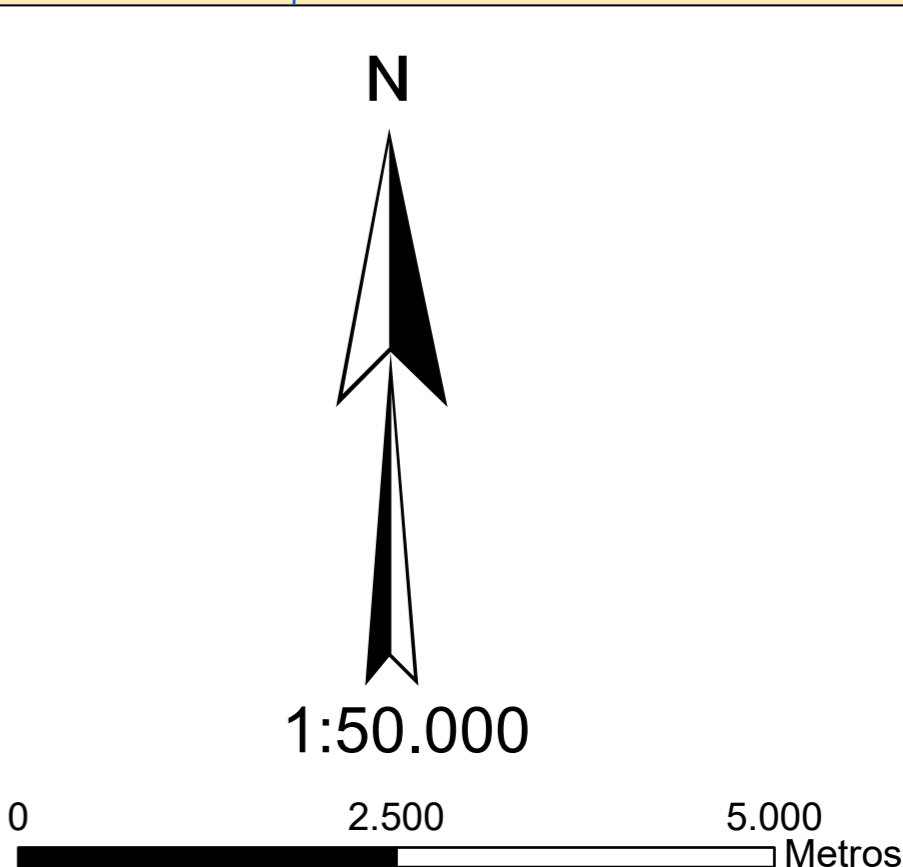
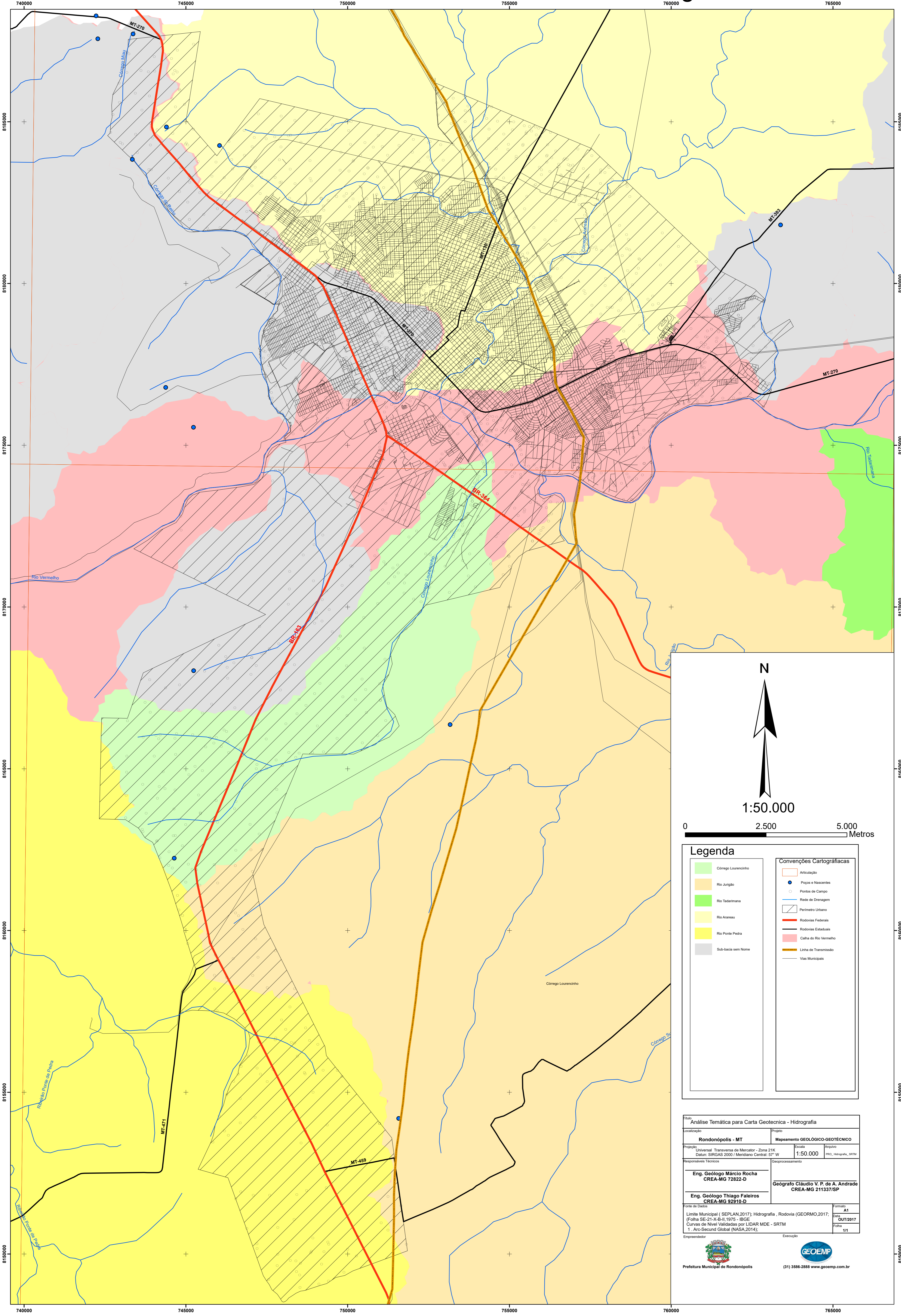


Análise Temática Para Carta Geotécnica - Hidrografia



Legenda

- Corrego Lourencinho
- Rio Junglio
- Rio Tadarimã
- Rio Aranaeu
- Rio Ponte Pedra
- Sub-bacia sem Nome

Convenções Cartográficas

- Articulação
- Popos e Nascentes
- Pontos de Campo
- Rede de Drenagem
- Perímetro Urbano
- Rodovias Federais
- Rodovias Estaduais
- Calha do Rio Vermelho
- Linha de Transmissão
- Vias Municipais

Título: Análise Temática para Carta Geotécnica - Hidrografia			
Localização: Rondonópolis - MT		Projeto: Mapeamento GEOLÓGICO-GEOTÉCNICO	
Projeção: Universal Transversa de Mercator - Zona 21K Datum: SIRGAS 2000 / Meridiano Central: 57° W		Escala: 1:50.000	Arquivo: PRO_Hidrografia_SRTM
Responsáveis Técnicos: Eng. Geólogo Márcio Rocha CREA-MG 72822-D		Geoprocessamento: Eng. Geógrafo Cláudio V. P. de A. Andrade CREA-MG 211337/SP	
Fonte de Dados: Limite Municipal (SEPLAN/2017); Hidrografia, Rodovia (GEORMO/2017; (Folha SE-21-X-B-II, 1975 - IBGE) Curvas de Nível Validadas por LIDAR MDE - SRTM 1 - Arc-Second Global (NASA, 2014);		Formato: A1	Data: OUT/2017
Empreendedor: Prefeitura Municipal de Rondonópolis		Execução: Eng. Geógrafo Cláudio V. P. de A. Andrade CREA-MG 211337/SP	

(31) 3586-2888 www.geoemp.com.br