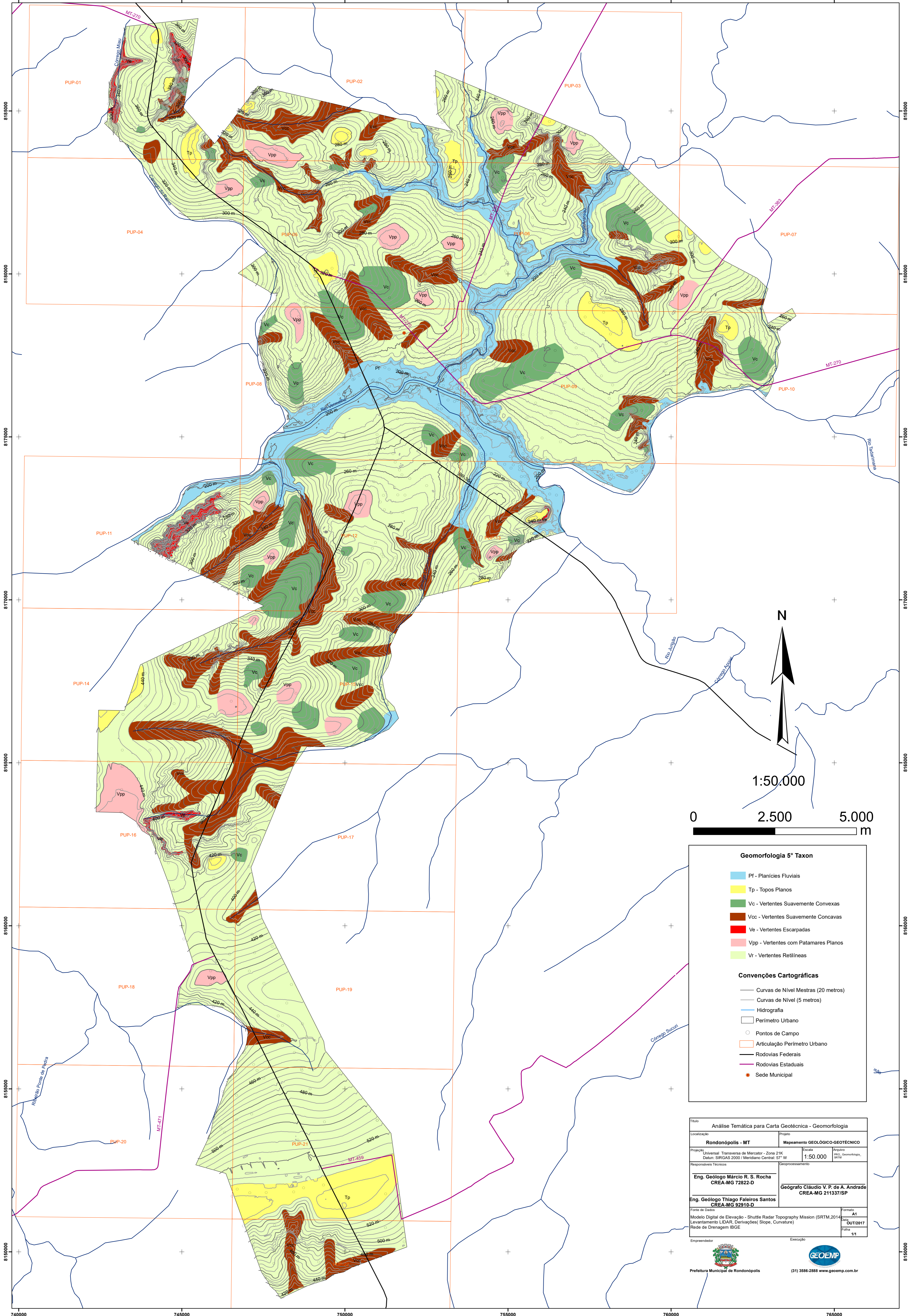


Análise Temática Para Carta Geotécnica - Geomorfologia



1:50.000



Geomorfologia 5° Taxon

- Pf - Planícies Fluviais
- Tp - Topos Planos
- Vc - Vertentes Suavemente Convexas
- Vcc - Vertentes Suavemente Concavas
- Ve - Vertentes Escarpadas
- Vpp - Vertentes com Patamares Planos
- Vr - Vertentes Retilíneas

Convenções Cartográficas

- Curvas de Nível Mestras (20 metros)
- Curvas de Nível (5 metros)
- Hidrografia
- Perímetro Urbano
- Pontos de Campo
- Articulação Perímetro Urbano
- Rodovias Federais
- Rodovias Estaduais
- Sede Municipal

Título Análise Temática para Carta Geotécnica - Geomorfologia			
Localização Rondonópolis - MT		Projeto Mapeamento GEOLÓGICO-GEOTÉCNICO	
Projeção Universal Transversa de Mercator - Zona 21K Datum: SIRGAS 2000 / Meridiano Central: 57° W		Escala 1:50.000	Arquivo geo, Geomorfologia, ...
Responsáveis Técnicos Eng. Geólogo Márcio R. S. Rocha CREA-MG 72822-D		Geoprocessamento Geógrafo Cláudio V. P. de A. Andrade CREA-MG 211337/SP	
Eng. Geólogo Thiago Faleiros Santos CREA-MG 92910-D			
Fonte de Dados Modelo Digital de Elevação - Shuttle Radar Topography Mission (SRTM, 2014) Levantamento LIDAR, Derivações (Slope, Curvature) Rede de Drenagem IBGE		Formato A1 Data OUT2017 Folha 1/1	
Empreendedor Prefeitura Municipal de Rondonópolis		Execução GEOEMP (31) 3586-2888 www.geoemp.com.br	