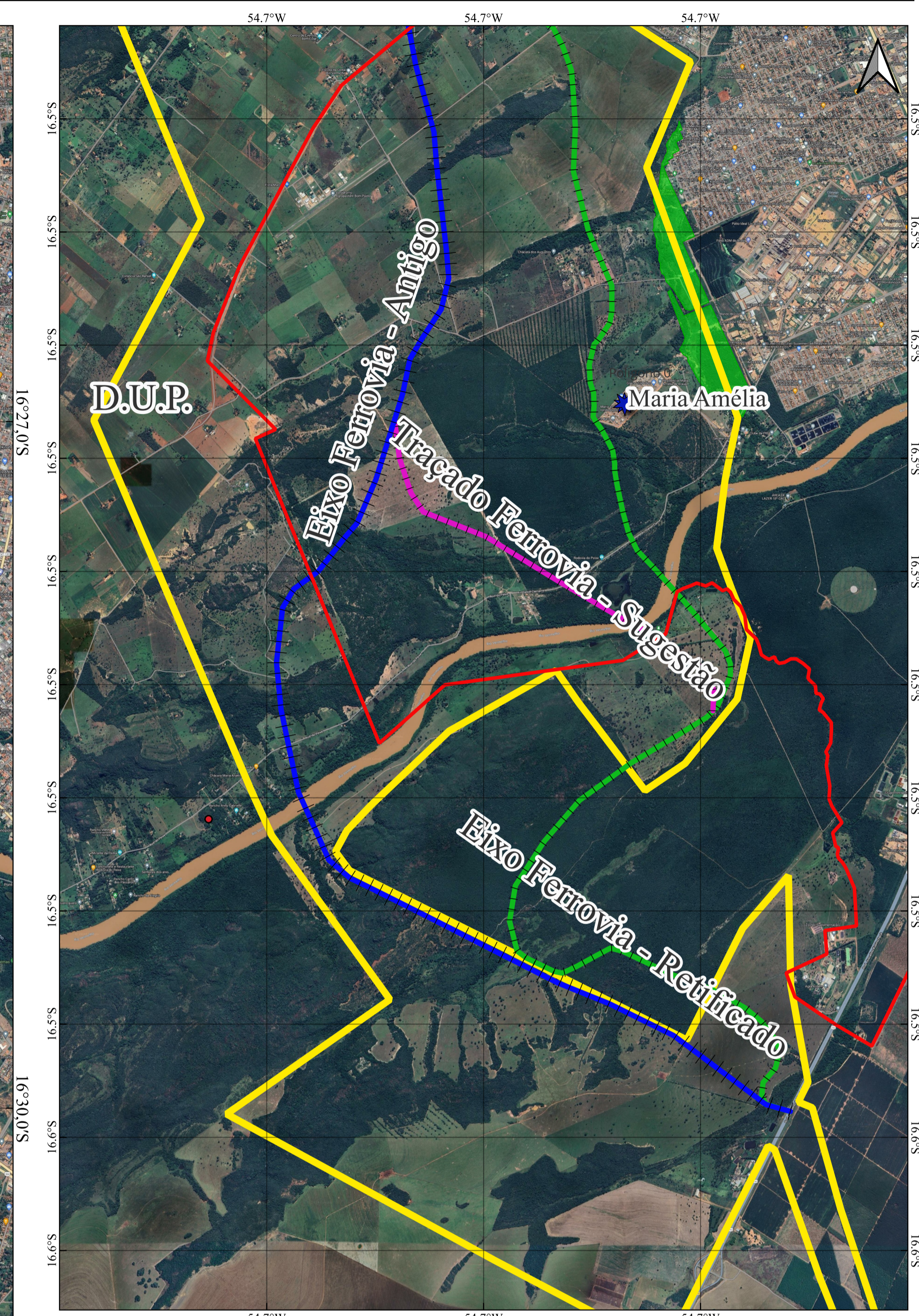
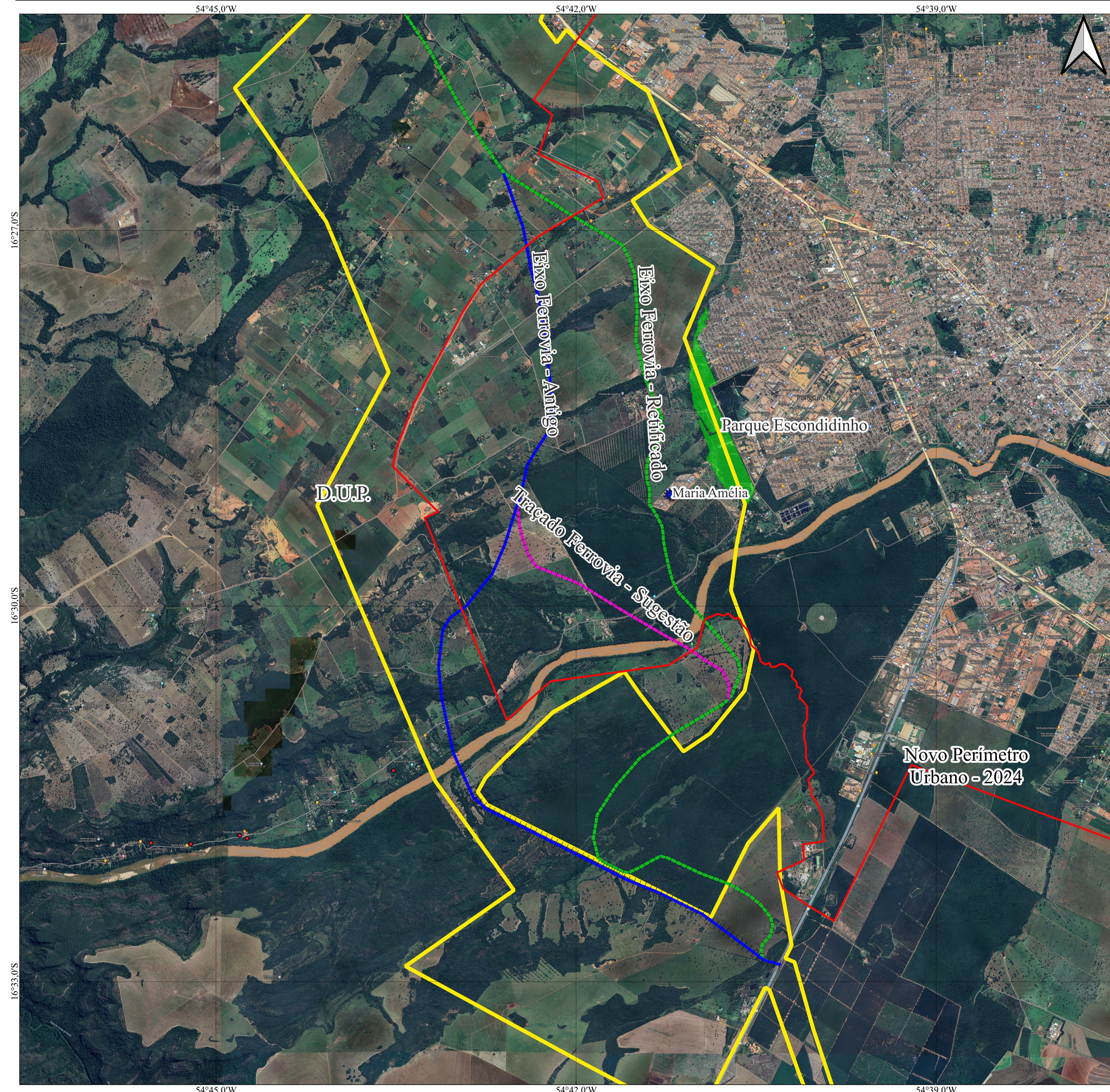


# TRAÇADO ANTIGO X TRAÇADO RETIFICADO X TRAÇADO SUGERIDO



**Elementos do Mapa**

- Bairro Maria Amélia
- Eixo Ferrovia - Retificado
- Eixo Ferrovia - Antigo
- Traçado Ferrovia - Sugestão
- Novo Perímetro Urbano - 2024
- DUP da Ferrovia
- Parque Escondidinho
- Google Satellite

1:30.000

Sistema de Projeção UTM  
 Datum SIRGAS 2000  
 Bases Cartográficas: SEMMA/2024,  
 RUMO/2023, IBGE/2022 e Google Satélite.  
 Data: 02/02/2024

Responsável Técnico  
 Geólogo - Ramon B. Figueira  
 CREA MT 027977